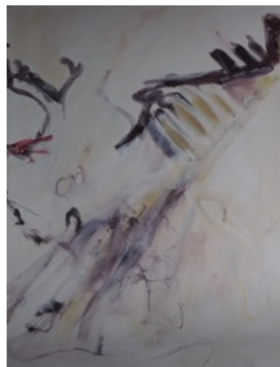


6. OKTOBER - 4. NOVEMBER 2018

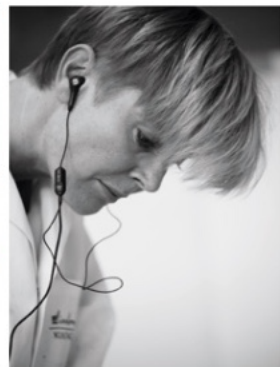
ÅPNING LØRDAG 6. OKTOBER KL 13.00



KARI ELISABETH HAUG

Haug arbeider ut fra et intuitivt, eksperimentelt språk hvor tegningen og figuren ligger til grunn som historieforteller. Hun setter fokus på aktuelle samfunnstemaer og er opptatt av at betrakteren skal søke innover for å kunne tolke og forstå.

Med utgangspunkt i sjølelige stemninger trer sårbarheten og det empatiske frem i kontrast til den virkelige verden som fremstår som kjølig og truende. Haugs bilder er vist nasjonalt og internasjonalt. Hun er publisert i internasjonale magasiner og har mottatt flere prestisjetunge priser. www.kariart.net



LISE STEINGRIM

I mitt arbeid som billedkunstner leter jeg etter struktur, lys, farge og systemer. Maleriene i utstillingen er kommet til etter en dyptgående studie av trær og rurale landskap i kombinasjon med inspirasjonen fra encyklopedien. Gjennom abstraksjon og dekonstruksjon av kjente geografiske steder skapes stemning, lys og rytmer. Kontrasten ligger mellom det mørke, harde og faste med naturens lys og farge. Lises arbeid er stilt ut både nasjonalt og internasjonalt.